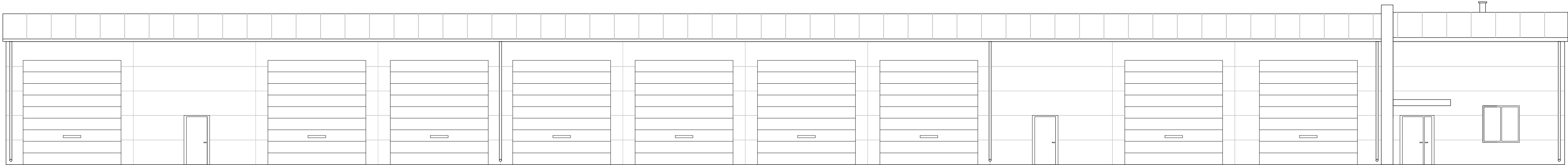
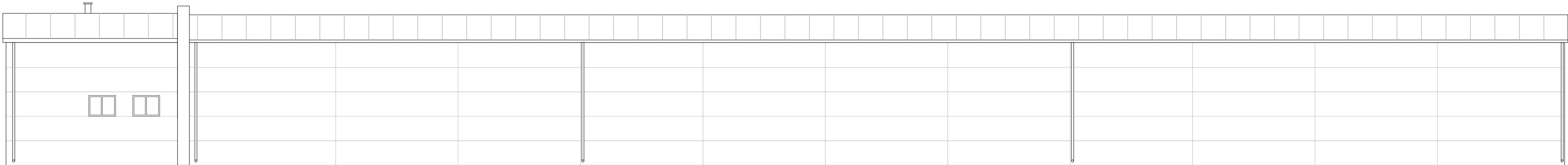


ELEWACJA PRZEDNIA

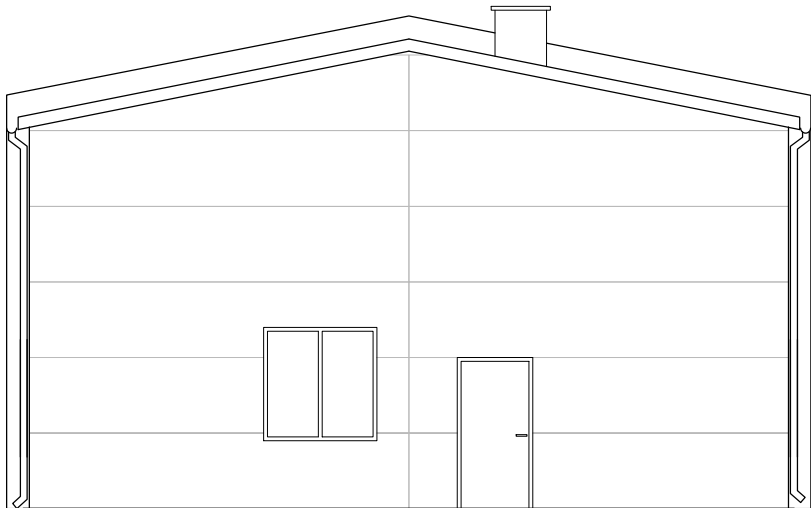


Elewacje
Skala 1:100

ELEWACJA TYLNA



ELEWACJA BOCZNA



ELEWACJA BOCZNA



BUD-PREMIUM s.c. W. Lejbt, J. Lejbt ul. Widok 4, 23-400 Bilgoraj e-mail: biuro.budpremium@gmail.com tel. 608-628-065		BRANŻA
		ARCHITEKTURA
		ETAP
		PB
		DATA
		03.2024
		SKALA
		1:100
		NR RYSUNKU
		A6
NAZWA I ADRES OBIEKTU:	BUDOWA BUDYNKU USŁUGOWO-MAGAZYNOWEGO ORAZ RAMPY ZAŁADOWCZEJ WRAZ Z NIEZBĘDNĄ INFRASTRUKTURĄ TECHNICZNĄ	
INWESTOR:	Powiat Bilgorajski, ul. T. Kościuszki 94, 23-400 Bilgoraj	
PRZEDMIOT RYSUNKU:	ELEWACJE	
PROJEKTOWAŁ: Konsultacja	mgr inż. arch. Monika Bandrowska 1901.BOKK/2017	PODPIS:
SPRAWDZAJĄCY: Konsultacja	mgr inż. arch. Katarzyna Siembida-Klucha 21/PPKKK/2019	PODPIS:
ASYSTENT PROJEKTANTA	mgr inż. Waldemar Lejbt 108/0114/PWBRL/19	PODPIS: